

## KASSETTAK



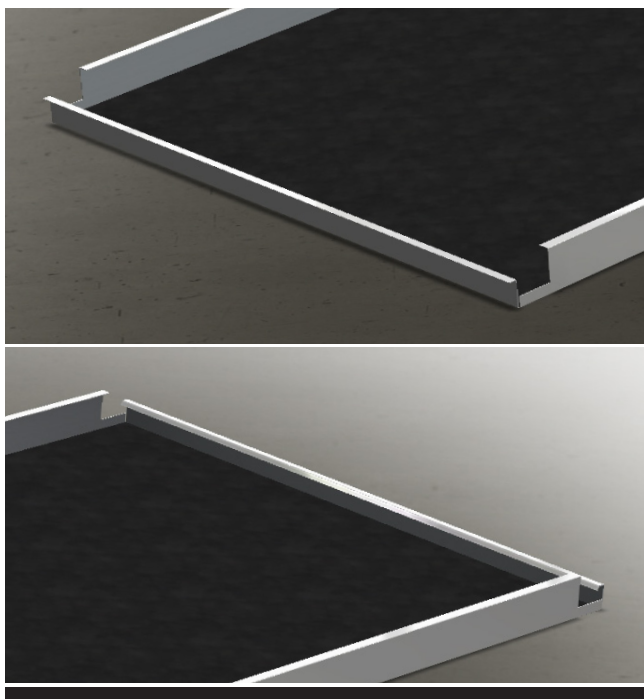
# Lobby DT

---

### ANVÄNDNINGSSOMRÅDEN:

KONTOR  
KORRIDORER  
ENTRÉER  
PUBLIKA MILJÖER  
FLYGPLATSER

Lobby DT är ett demonterbart och helt tätt innertak.  
Finns i stål eller aluminium samt perforerat eller operforerat.



# Lobby DT

Lobby DT är ett demonterbart, tätt innertak där kassetterns upphängning också utgör kassetterns låsning. Det gör att det monterade taket sitter säkert och inte har några glipor.

Taket är snabbmonterat och mycket driftvänligt.

De brännlackerade kassetterna har en hård, slät och smutsavvisande yta som gör att taket också passar i miljöer där det ställs högre krav på hygien. Brännlackeringen innebär också att det går att klippa och göra uttag i den färdiga panelen utan att färgen lossnar eller spricker.

Montage sker mellan bärprofiler som fästs mot pendlad primär.

Lobby DT tillverkas av återvunnen aluminium men kan även levereras i andra material, exempelvis aluzinkbelagd stålplåt, perforerade och operforerade. Perforerade kassetter levereras med svart ljudfilt.

Föreskrivning

Itaab Lobby DT

Format:

Perforering:

Kulör:

## MATERIAL

Aluminium eller aluzinkbelagd stålplåt.

## STORLEK

Längd: max 2200 mm.

Bredd: 600 mm.

## FÄRG

Vit 500. Kan även beställas i valfri NCS-kulör eller i metallens naturliga färg.

## PERFORERING

1,8 mm / 3,5 mm (öppen area 21 %)

3,0 mm / 6,0 mm (öppen area 23 %)

5,0 mm / 10,0 mm (öppen area 20%)

Kan beställas med andra perforeringar.

## UNDERHÅLL

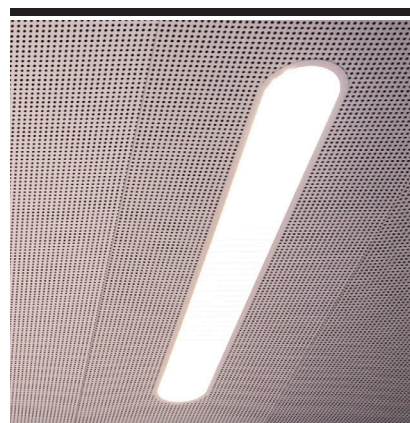
Metalltak har en hård och slät yta som är smutsavvisande.

Rengöring utförs med fuktad trasa eller svamp och vid behov med mild tvållösning.

Undvik alltför blöt rengöring av perforerade tak eftersom den svarta ljudfilten kan missfärga ytskiktet.

## BELYSNINGALTERNATIV

Solvalla, Halo, Ledvance, Stripe, Robust och Safe.



Solvalla monterad i Lobby DT med 5/10 perforering.