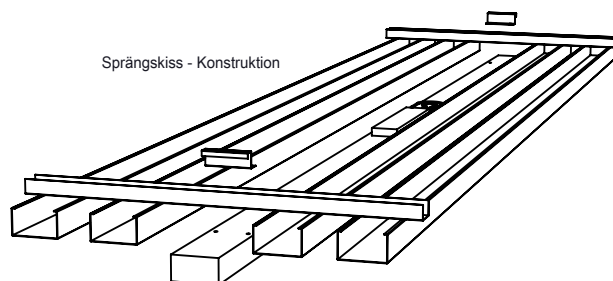
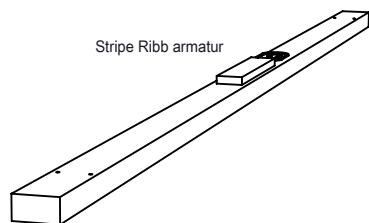
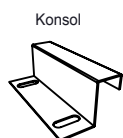


# Monteringsanvisning Stripe Ribb

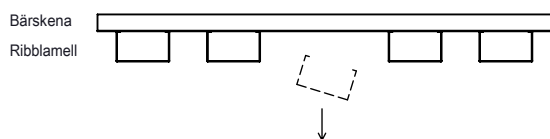
## Konstruktion

- Systemdetaljer



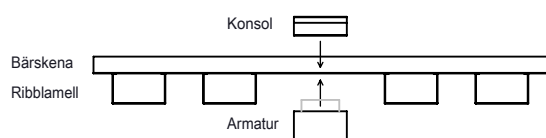
- Montage

1)



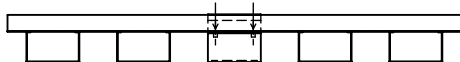
Demontera en ribblamell för att göra plats åt armaturen.

2)



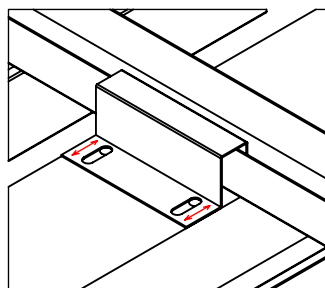
Placera ryggen på armaturen mot bärskenan underifrån och montera konsolerna ovanifrån.

3)



Justera konsolerna och fixera med medföljande skruv.

Klart för installation!



Mått& bygghöjd - Se sid. 2

# Monteringsanvisning Stripe Ribb

Mått & bygghöjd

