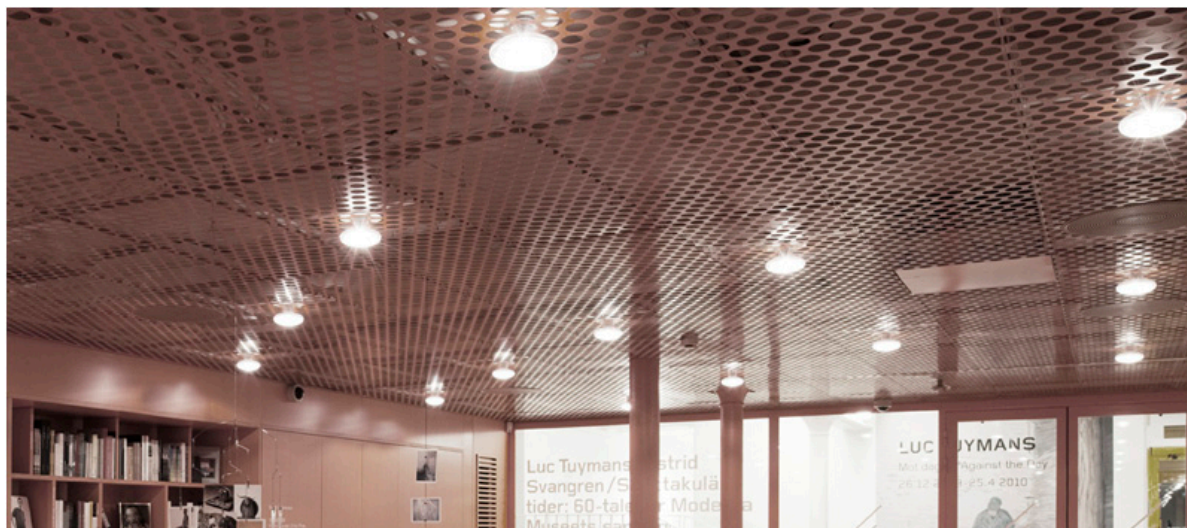


KASSETTAK

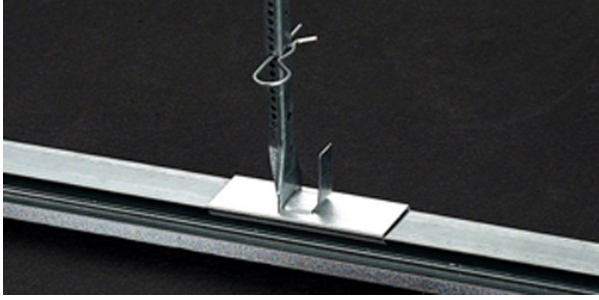


Kassett C 2.0

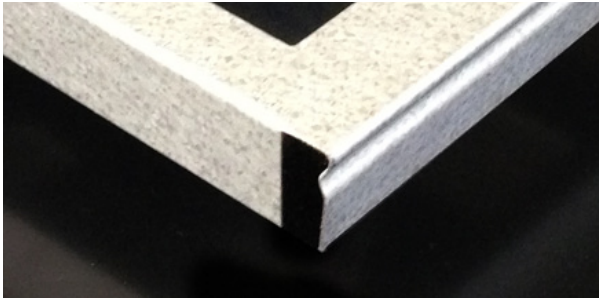
ANVÄNDNINGSSOMRÅDEN:

KONTOR
BUTIKER
PUBLIKA MILJÖER

Itaab Kassett C 2.0 är en uppgradering av den klassiska 600x600-kassetten, där vi nu även har 900x900 som standard. Ett lättmonterat innertak med dold bärprofil som passar i utrymmen där man vill ha täta, jämna och hållbara ytor.



Kasset C 2.0 monteras alltid med stumma pendlar



Skillnaden mellan Kasset C och 2.0 är endast formatet

Kasset C 2.0

Kasset C 2.0 har modulformat 900x900mm. Kassetten har kanter som tillåter ett flytande mönster så att skarvarna blir osynliga.

Montage sker i dold klämprofil som pendlas från tak alt. med clips mot nedpendlad T-profil.

Förutom standardperforering kan taket levereras med flertalet andra perforeringsmönster. Den täta konstruktionen gör möjligheten betydligt större att skapa ett helt eget och unikt mönstertak som sträcker sig över större ytor helt utan springor och glipor. Perforerade kassetter har ljudfilt för akustikreglering.

Kassetterna tillverkas av stål och har en hård, slät yta som håller sig fräsch i många år.

Föreskrivning

Kasset C 2.0

Perforering:

Kulör:

MATERIAL

Stålblåt.

STORLEK

Längd: 900mm.

Bredd: 900mm.

FÄRG

Vit 500 som standard.

Kan även beställas i valfri NCS-kulör och i materialets naturliga färg.

PERFORERING

3,0 mm / 6,0 mm (öppen area 23%).

5,0 mm / 10,0 mm (öppen area 20%).

Kan även beställas i andra perforeringar.

UNDERHÅLL

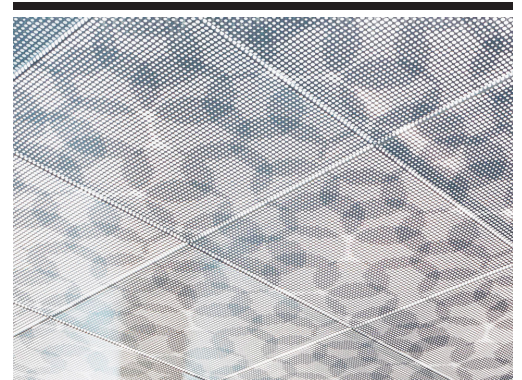
Metalltak har en hård och slät yta som är smutsavvisande.

Rengöring utförs med fuktad trasa eller svamp och vid behov med mild tvållösning.

Undvik alltför blöt rengöring av perforerade tak eftersom den svarta ljudfilten kan missfärga ytskiktet.

BELYSNINGSLTERNATIV

Halo, Circle, Square, Urban Light och Ledvance.



Urban Light monterad över Urban Forest perforerat tak som har vit ljusfilt.