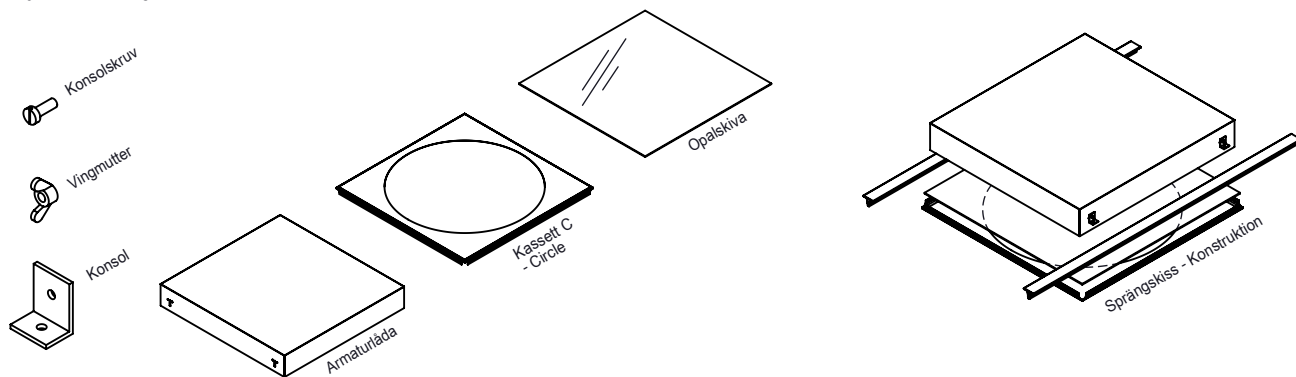


Monteringsanvisning Circle / Square

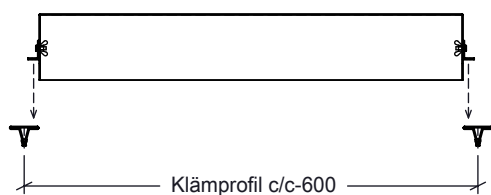
Konstruktion - Kasset C

- Systemdetaljer



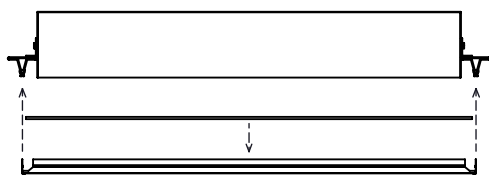
- Montage

1)



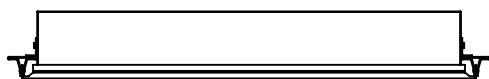
Montera de fyra konsolerna på armaturlådan med vingmuttrarna inåt. Placera sedan lådan mellan klämprofilerna och fixera på önskad plats.

2)



Placera opalskivan centriskt i kassetten. Montera sedan kassetten under armaturen.

3)



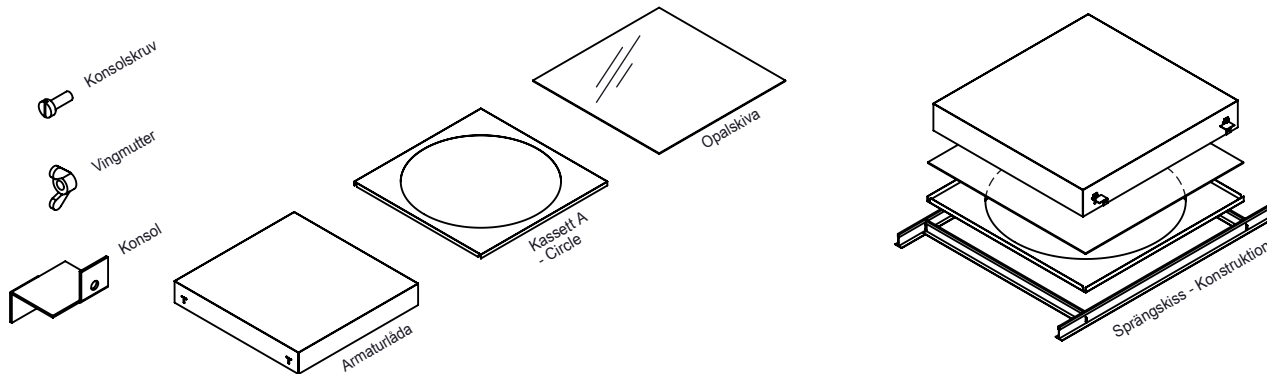
Klart! Färdig för el-installation.

Montage i Kasset A / E - Se sid. 2

Monteringsanvisning Circle / Square

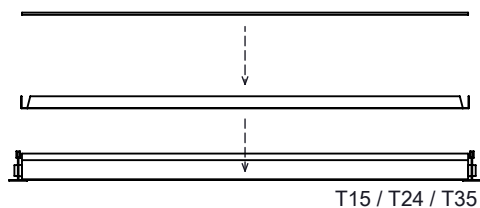
Konstruktion - Kasset A / E

- Systemdetaljer



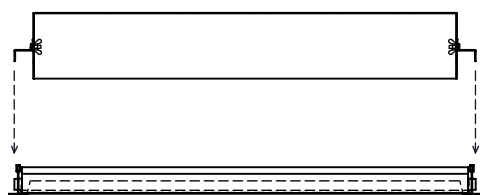
- Montage

1)



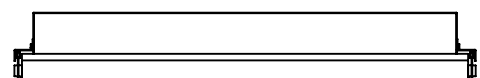
Placera opalskivan centriskt i kassetten.
Montera sedan kassetten i bärverket.

2)



Montera de fyra konsolerna på armaturlådan med vingmuttrarna inåt. Placera sedan lådan mellan bärverket och fixera på önskad plats.

3)



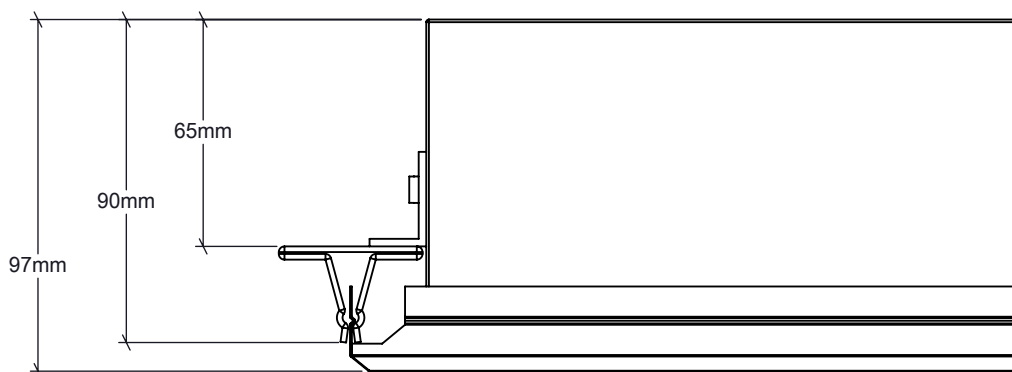
Klart! Färdig för el-installation.

Bygghöjder - Se sid. 3

Monteringsanvisning Circle / Square

Bygghöjder - Kassett A / C / E

- Kassett C



- Kassett A / E

