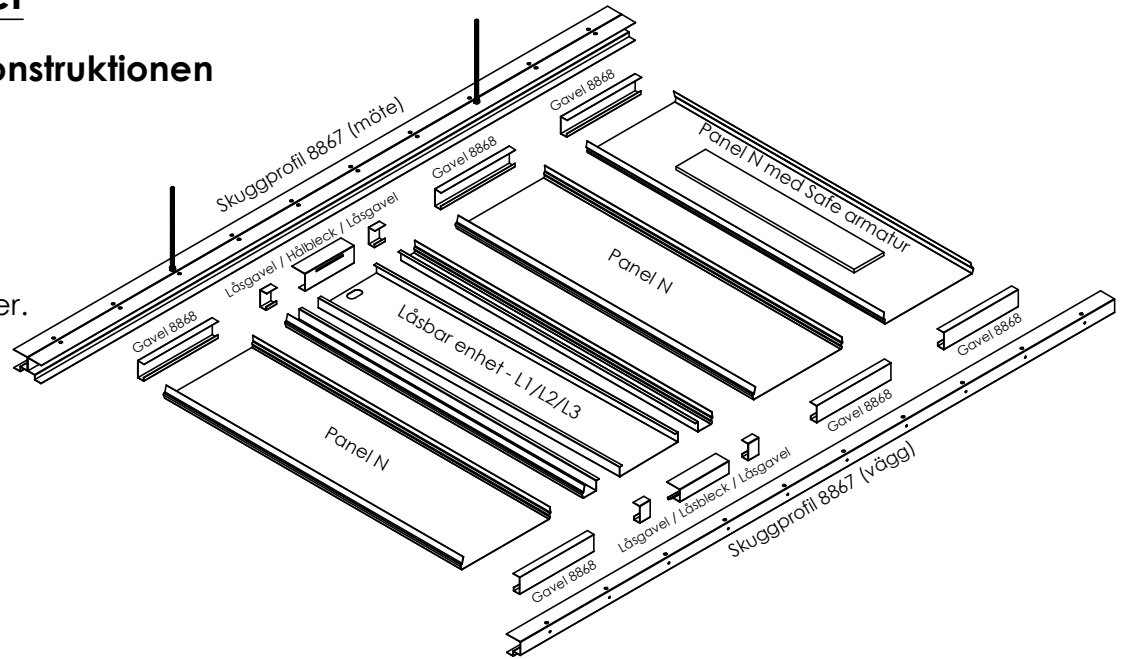


Säkerhetspanel

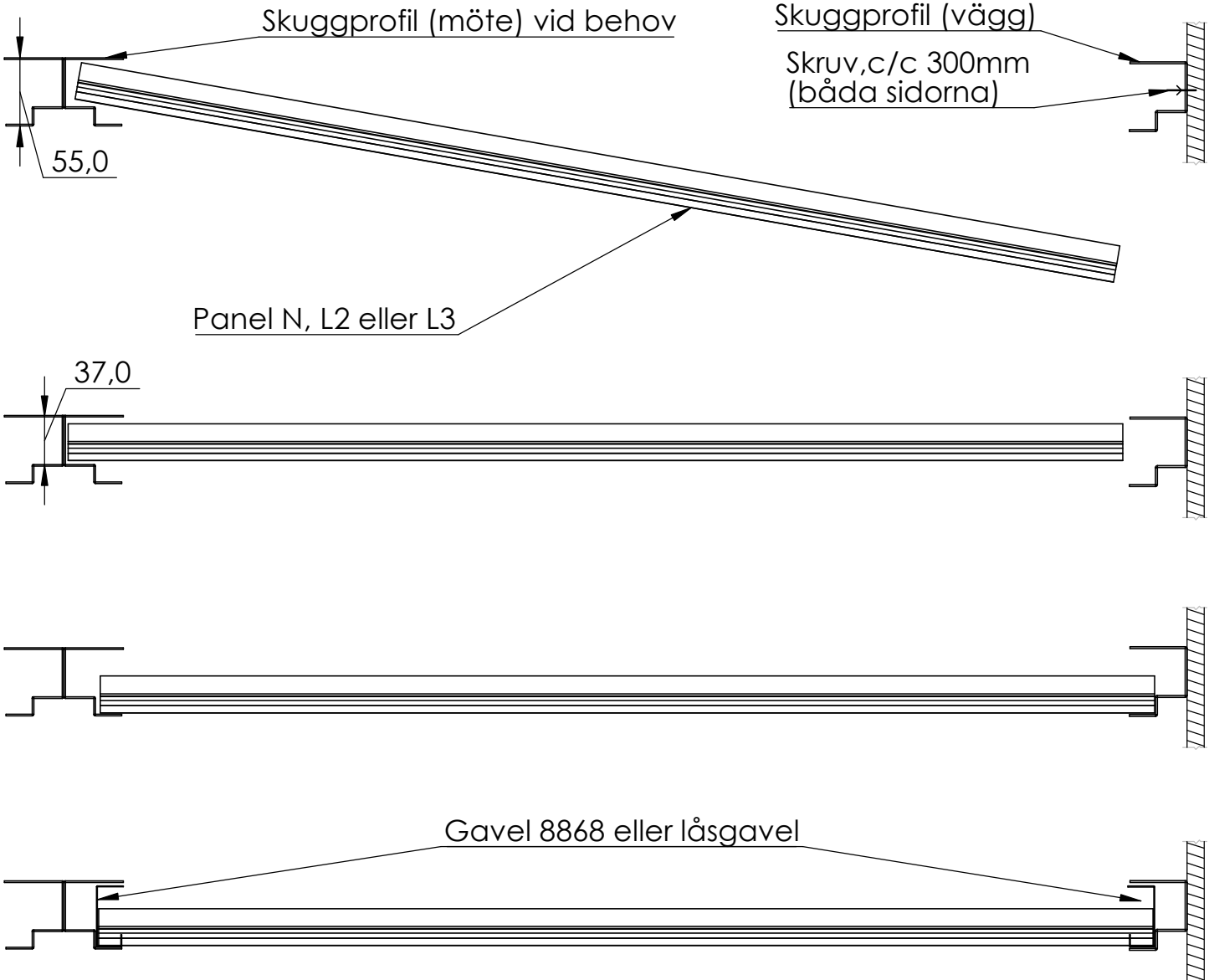
Sprängskiss på konstruktionen

Visar montering av standard paneler (panel N, 2400mm) samt en låsbar enhet med medhavande paneler.

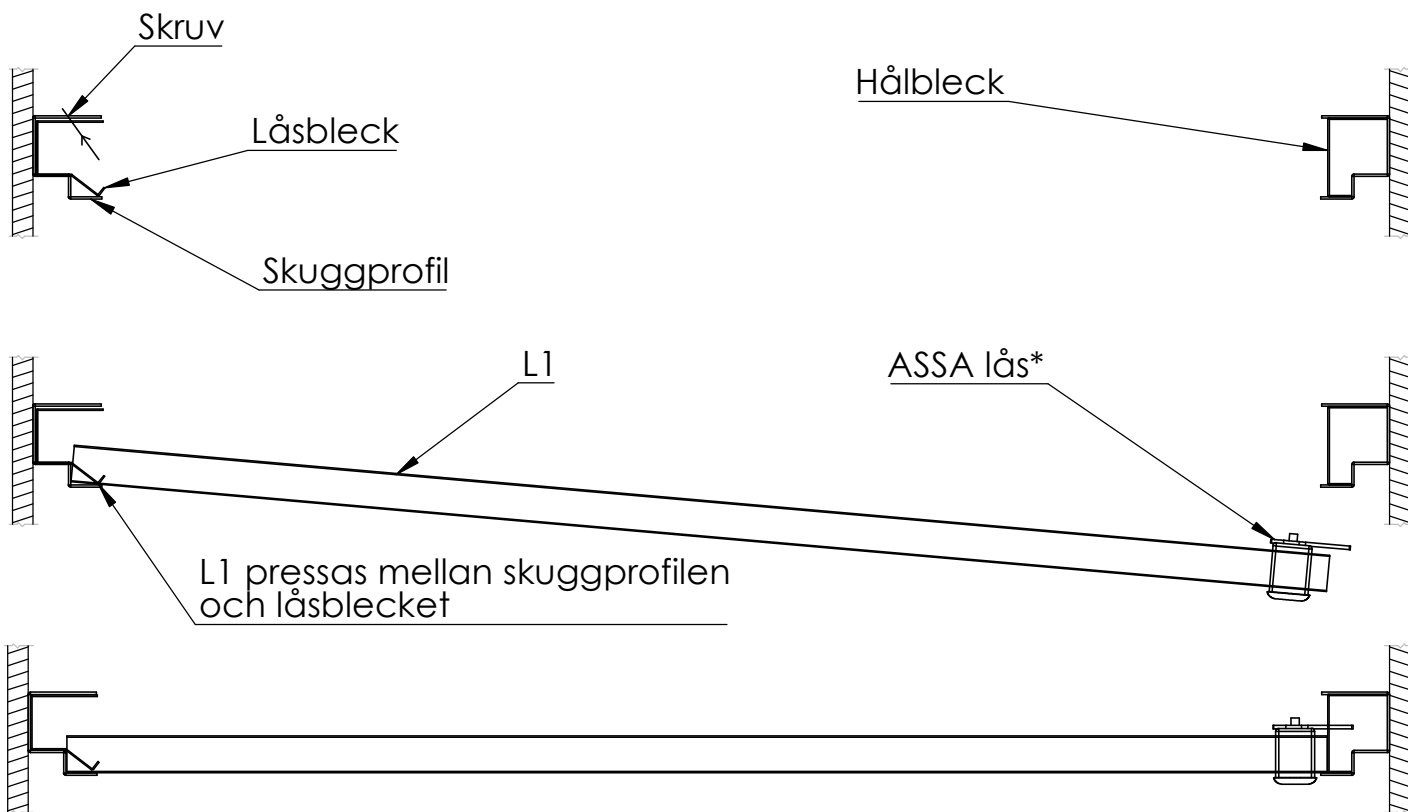
Vid längder över 2400mm förstärks panelskarven med skruv, c/c 800mm



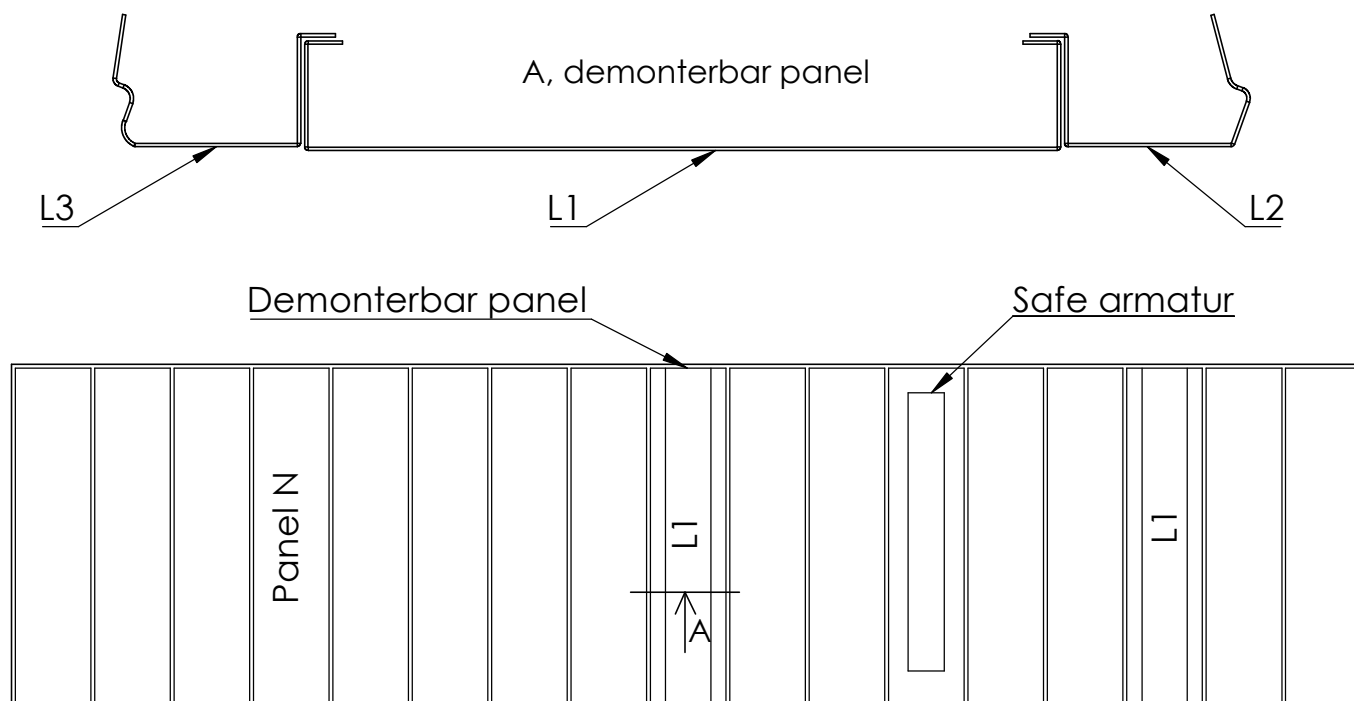
Montering



Montering L1



Överblick



Minst en demonterbar panel (L1, L2, L3) mellan varje fast monterad installation t.ex. belysningsarmatur, ventilationsdon etc.

*Cylinder 707 med befintlig nyckel eller cylinder 1307 som har kopierings skyddade nycklar.

Cylinderskytt 707.

Låshus 1593 eller 593+1593 beroende på om båda delarna levereras separata eller i ett paket.